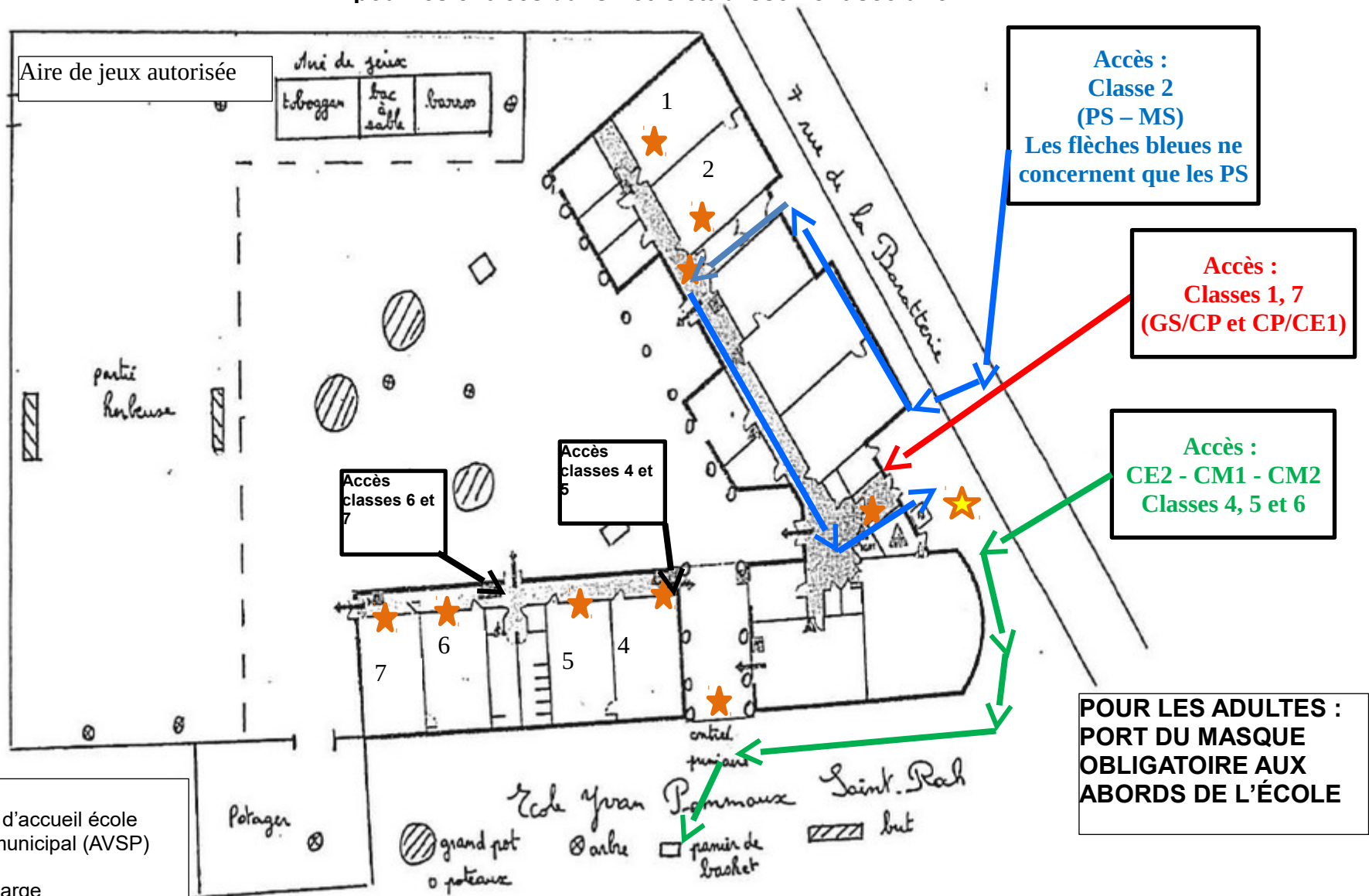


**Annexe 1 : plan de l'école adapté au protocole sanitaire en vigueur au 1^{er} septembre 2020
pour les entrées dans notre établissement scolaire**





Accès :
Classe 2
(PS – MS)
 Les flèches bleues ne concernent que les PS

Accès :
Classes 1, 7
(GS/CP et CP/CE1)

Accès :
CE2 - CM1 - CM2
Classes 4, 5 et 6

POUR LES ADULTES :
PORT DU MASQUE
OBLIGATOIRE AUX
ABORDS DE L'ÉCOLE

-  Personnel d'accueil école
-  Employé municipal (AVSP)
- Classe 1 : Mme Lelarge
- Classe 2 : M Mayon
- Classe 4 : Mme Hersard
- Classe 5 : Mme Gilbert
- Classe 6 : Mme Caldeira
- Classe 7 : Mme Le Reste

**LES ATTOUPEMENTS ET LE STATIONNEMENT
CÔTÉ RUE DES PINSONS SONT INTERDITS .**