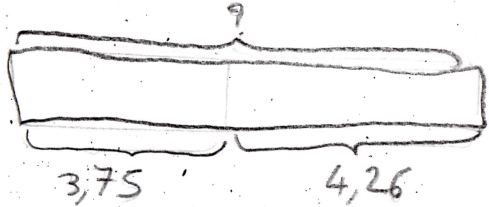


Séance 102 Problèmes (2)

1 Un cheval a galopé sur une distance de 3,75 km et trotté sur une distance de 4,26 km. Quelle distance totale le cheval a-t-il parcourue ?



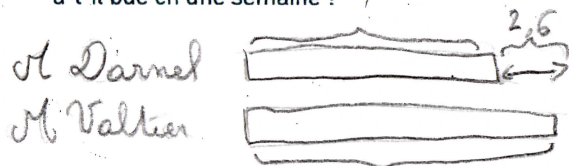
$$\begin{array}{r} \textcircled{1} \textcircled{1} \\ 3,75 \\ + 4,26 \\ \hline 8,01 \end{array}$$

$$3,75 + 4,26 = 8,01$$

Il a parcouru 8,01 km en tout.

3,75 → 4 4 + 4 = 8 Le résultat est vraisemblable.
4,26 → 4

2 Au cours d'une semaine, Monsieur Valtier a bu 14,5 l d'eau. Monsieur Darnel a bu 2,6 l de moins que Monsieur Valtier. Quelle quantité d'eau Monsieur Darnel a-t-il bu en une semaine ?



$$\begin{array}{r} 14,5 \\ - 2,6 \\ \hline 11,9 \end{array}$$

M. Darnel a bu 11,9 L d'eau en une semaine.

14,5 → 15 15 - 3 = 12
2,6 → 3 Le résultat est vraisemblable.

3 Madame Remy a acheté 18,5 l de peinture. Son assistante a acheté 14,25 l de peinture. Quelle quantité de peinture Madame Remy et son assistante ont-elles achetée en tout ?



$$\begin{array}{r} \textcircled{1} \\ 18,5 \\ + 14,25 \\ \hline 32,75 \end{array}$$

$$18,5 + 14,25 = 32,75$$

elles ont acheté 32,75 L de peinture en tout
18,5 → 19 14,25 → 14 19 + 14 = 33. Le résultat est vraisemblable.

4 Cédric a dépensé 3,80 € pour une pâtisserie et 1,35 € pour un thé. Combien Cédric a-t-il dépensé au total ?



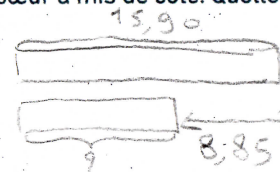
$$\begin{array}{r} \textcircled{1} \\ 3,80 \\ + 1,35 \\ \hline 5,15 \end{array}$$

$$3,80 + 1,35 = 5,15$$

3,80 → 4 1,35 → 1 4 + 1 = 5
Le résultat est vraisemblable.

5 Élixa a économisé 15,90 €. Cela représente 8,85 € de plus que ce que sa sœur a mis de côté. Quelle somme la sœur d'Élixa a-t-elle économisée ?

Élixa
sa sœur



$$\begin{array}{r} 15,90 \\ - 8,85 \\ \hline 07,05 \end{array}$$

$$15,90 - 8,85 = 7,05$$

La sœur d'Élixa a économisé 7,05 €.

15,90 → 16 8,85 → 9 16 - 9 = 7. Le résultat est vraisemblable.