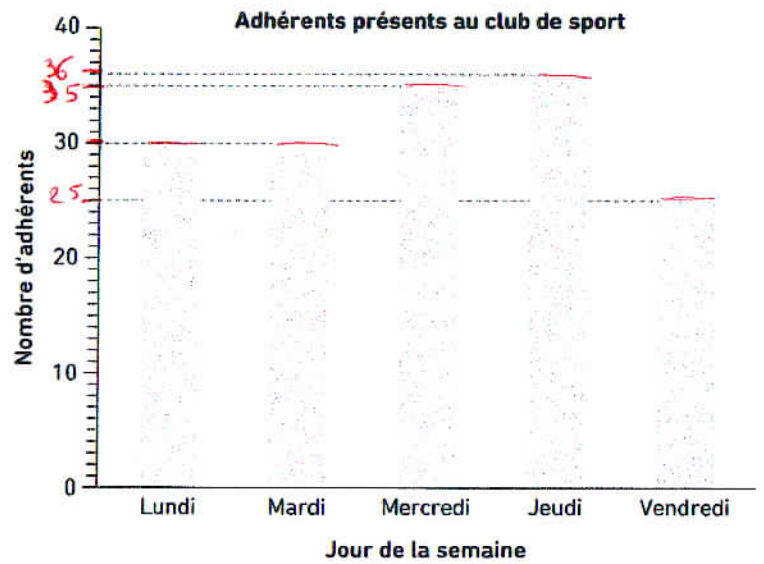


Séance **133** Graphique et tableau

1 Ce graphique montre le nombre d'adhérents présents dans un club de sport du lundi au vendredi.

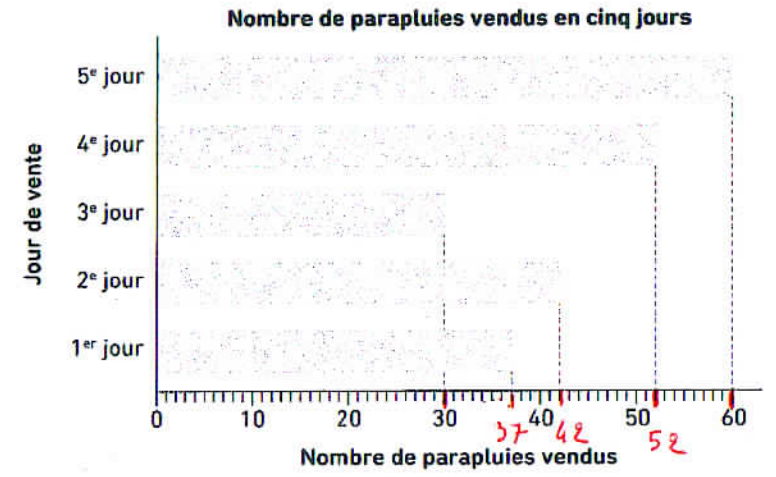


a) Aide-toi du graphique pour compléter le tableau.

Jour de la semaine	Lundi	Mardi	Mercredi	Jeudi	Vendredi
Nombre d'adhérents	30	30	35	36	25

- b) Quel jour y a-t-il le moins d'adhérents présents ? vendredi
- c) Quels jours y a-t-il eu le même nombre d'adhérents présents au club de sport ? lundi et mardi
- d) Combien y avait-il d'adhérents en plus au club le mercredi par rapport au vendredi ? 10 adhérents
 $35 - 25 = 10$

2 Le graphique montre le nombre de parapluies vendus dans un magasin en cinq jours.



a) Complète le tableau à l'aide des informations du graphique.

Jour de vente	1 ^{er} jour	2 ^e jour	3 ^e jour	4 ^e jour	5 ^e jour
Nombre de parapluies vendus	37	42	30	52	60

- b) Quel jour a connu la plus faible vente de parapluies ? 3^e jour
- c) Quel est le jour où le magasin a vendu deux fois plus de parapluies que le troisième jour ? 5^e jour
 $2 \times 30 = 60$
- d) Quel sont les jours où plus de 50 parapluies ont été vendus ? 4^e et 5^e jours
 > 50
- e) Quelle est la différence entre le nombre de parapluies vendus le premier jour et le cinquième jour ? 23 parapluies
 $60 - 37 = 23$
- f) Combien de parapluies ont-ils été vendus au total en cinq jours ? 221 parapluies