

# LE VIVANT, SA DIVERSITÉ ET LES FONCTIONS QUI LE CARACTÉRISENT

## Comment les êtres vivants se reproduisent ?

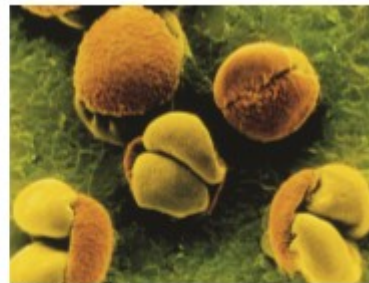
### Séance 4: comprendre le rôle des étamines

Qu'apportent donc les étamines qui déclenche la transformation du pistil en fruit et la formation de graines?

→ .....



Pollen de tournesol (x 1300)



Pollen de pin (x 400)

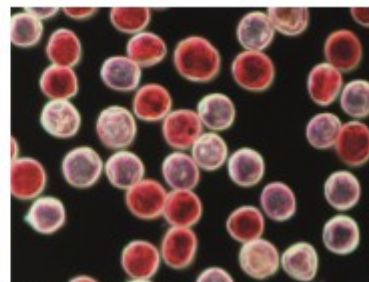
Quel est son rôle ?

→ .....

.....



Pollen de dactylis (x 1500)



Pollen de noisetier (x 500)

Comment le mettre en évidence (cf Mendel) ?

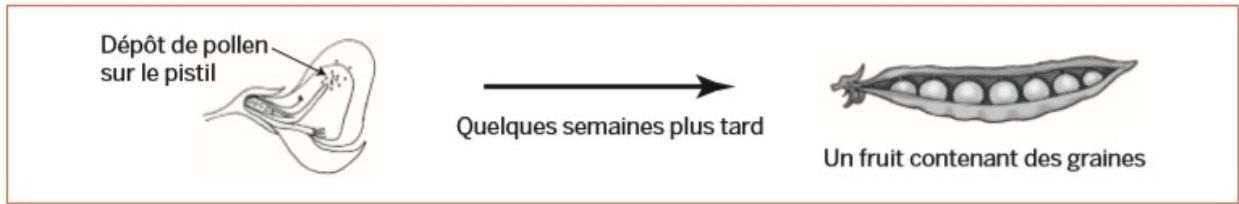
→ .....

.....

## Séance 5 : comprendre la pollinisation, synthèse

### Deuxième expérience de Mendel

**Manipulation :** Les étamines sont coupées. Du pollen est déposé à l'aide d'un pinceau sur le pistil.



**Quelle conclusion peut-on tirer de cette expérience ?**

→ .....

.....

**Comment la rencontre se réalise-t-elle dans la nature ?**

→ .....

Trace écrite :

La formation du ..... fait suite au transport de .....  
des..... d'une fleur vers le .....  
de la même fleur ou d'une autre fleur.

Ce transport s'appelle la ..... Très souvent, il se fait  
grâce aux ....., souvent les .....

Le ..... au contact du ....., féconde  
les ..... et il y a transformation en .....

LEXIQUE :

**Pollinisation** : transport du pollen des étamines d'une fleur vers le pistil