

La mosaïque

La mosaïque est un art décoratif dans lequel on utilise des fragments de pierre colorés, d'émail, de verre, de pierre (marbre, granito) ou encore de céramique, assemblés à l'aide de mastic ou d'enduit, pour former des motifs ou des figures. Quel que soit le matériau utilisé, ces fragments sont appelés des tesselles.

Très utilisée pendant l'**Antiquité romaine**, la mosaïque reste en usage tout au long du Moyen Âge, en particulier chez les Byzantins, continuateurs des Grecs et des **Romains**, et de la Renaissance.

Après avoir quasiment disparu pendant plusieurs siècles, cet art est réapparu au grand jour avec le mouvement Art nouveau.

Aujourd'hui la mosaïque est utilisée tant par des artistes du mouvement Op Art tels que Carlos Cruz-Diez, Vasarely que pour des projets du quotidien en architecture et décoration.

On y représentait des scènes d'agriculture, de divinités et des scènes de la vie quotidienne.

On distingue trois principaux styles de mosaïques anciennes :

- **la mosaïque romaine**, faite de pierre et de marbre ;
- **la mosaïque byzantine**, puis vénitienne : émaux et pâtes de verre ;
- **la mosaïque florentine** : pierres semi-précieuses extrêmement imbriquées les unes aux autres. La technique a été aussi développée au XIXe siècle, en Russie, pour constituer la mosaïque russe, ou école russe de la mosaïque florentine.



Colombes, mosaïque de Pompéi.

Histoire

La mosaïque est née à Uruk, en Mésopotamie (de nos jours région d'Irak), il y a environ 6 000 ans, où elle était constituée de cônes d'argile cuite à la base colorée, puis de briques de céramique colorés. Perfectionnée à **Carthage**, sa technique se généralise dans **l'Empire romain** à l'occasion des Guerres Puniques.

La mosaïque était beaucoup utilisée pendant l'Antiquité pour la décoration intérieure des maisons et des temples, notamment de leurs murs ou de leurs sols (« tapis en mosaïque » à l'intérieur d'une pièce d'habitation antique, ou « paillason en mosaïque » à son entrée). Elle nous est devenue particulièrement familière depuis la découverte des sites romains bien conservés tels que **Pompéi ou Herculanium**.

La mosaïque a continué à être utilisée tout au long du Moyen Âge, en particulier chez les Byzantins et à la Renaissance.

Procédé ancien, la mosaïque est réhabilitée au début du XXe siècle avec des artistes comme Gustav Klimt (palais Stoclet à Bruxelles), Antonio Gaudí (Parc Güell à Barcelone) ou encore Vasarely.

Elle est encore utilisée de nos jours notamment pour la décoration des églises. Ainsi en France, à Paris, le plafond de l'abside de la basilique du Sacré-Cœur de Montmartre est décoré de la plus grande mosaïque de France, couvrant une surface de 475 m², conçue par Luc-Olivier Merson et exécutée de 1900 à 1922 par les ateliers Guilbert-Martin.



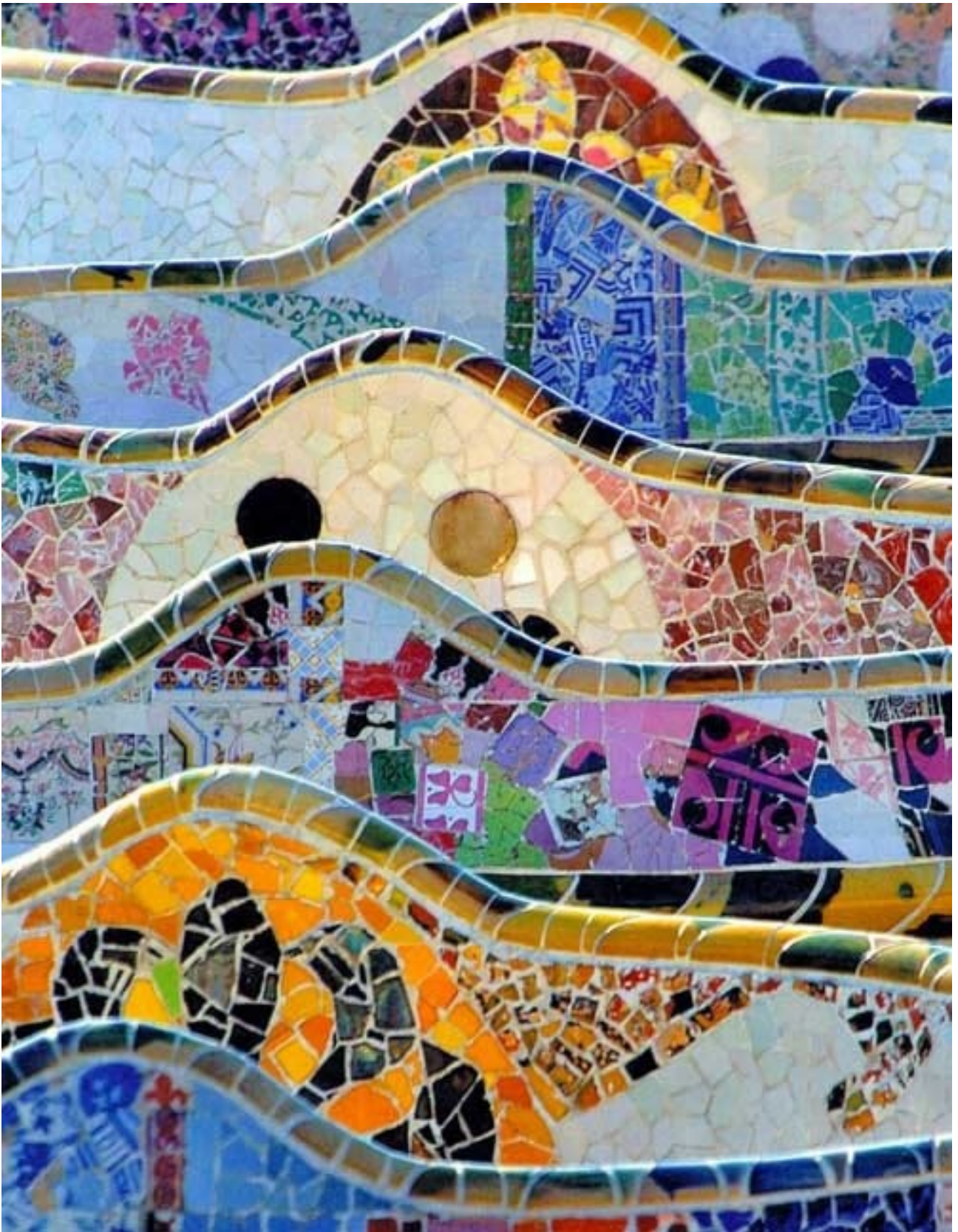
Œuvre de Vasarely devant l'église des Paulins à Pécs.

<http://www.canal-educatif.fr/videos/art/20/mosaiquecalendrier/mosaique-calendrier-agricole.html>

http://www2.ac-toulouse.fr/ien32-auch1/Condom/Ressources/Seviac/productions/Didapages/Montreal_Fabienne/index.html



La cueillette des olives, mosaïque de St Romain en Gal, début du 3^e siècle ap JC



Gaudí, Parc Guell, Barcelone