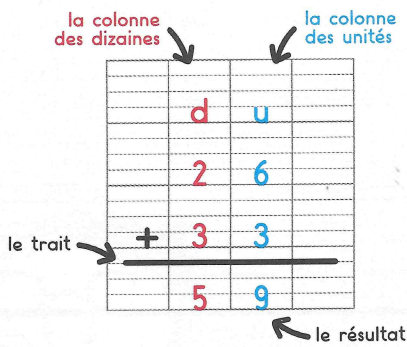


✓ Je sais poser et calculer des additions en colonnes.



Pour calculer 26+33

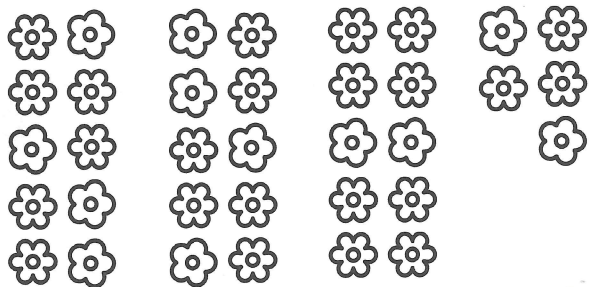
- J'écris les unités sous les unités et les dizaines sous les dizaines.
- J'additionne d'abord les unités.
- J'additionne ensuite les dizaines.

26+33=59

Lola a planté 35 fleurs dans la cour de l'école. Sami en a planté 24.

1 Combien de fleurs ont-ils plantées en tout?

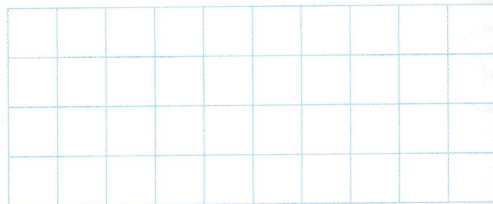
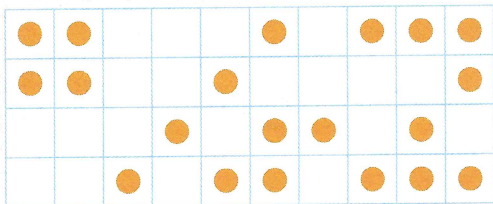
Complète le tableau et calcule.



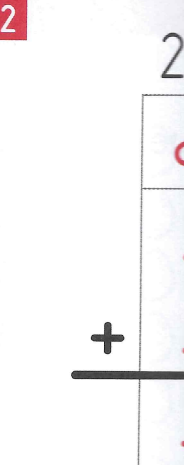
	d	u
	.	.
	.	.
	<hr/>	
	.	.

Je répons.

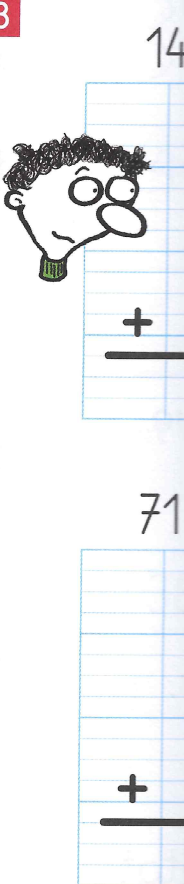
Reproduis le modèle.



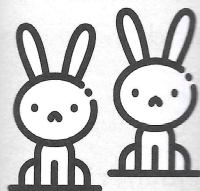
2 Pose l'o



3 Pose l'o



Il y a deux lapin



l'opération et calcule.

$24 + 52$

d	u
.	.
.	.
.	.

$32 + 16$

d	u
.	.
.	.
.	.

$13 + 54$

d	u
.	.
.	.
.	.

l'opération et calcule.

$14 + 45$

	d	u
	1	4
+	4	5
<hr/>		
	5	9

$36 + 51$

	d	u
.	.	.
+	.	.
<hr/>		
.	.	.

$62 + 17$

	d	u
.	.	.
+	.	.
<hr/>		
.	.	.

$71 + 28$

	d	u
.	.	.
+	.	.
<hr/>		
.	.	.

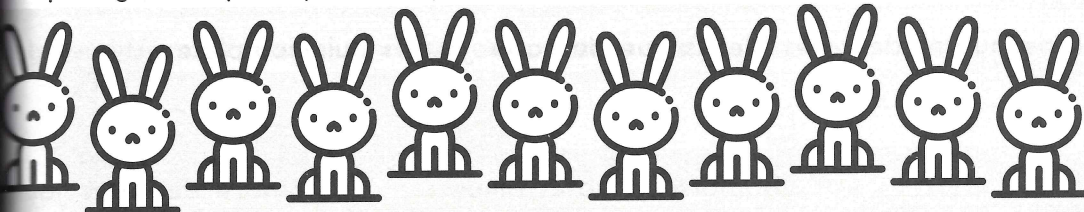
$43 + 35$

	d	u
.	.	.
+	.	.
<hr/>		
.	.	.

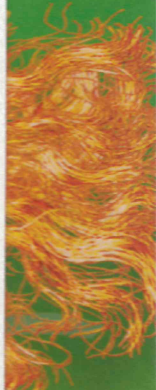
$25 + 52$

	d	u
.	.	.
+	.	.
<hr/>		
.	.	.

lapins gris de plus que de lapins blancs. Colorie tous les lapins gris.



ve



ACCÈS Éditions